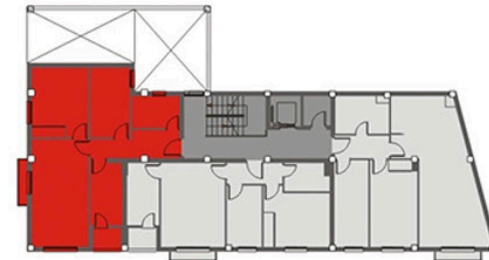
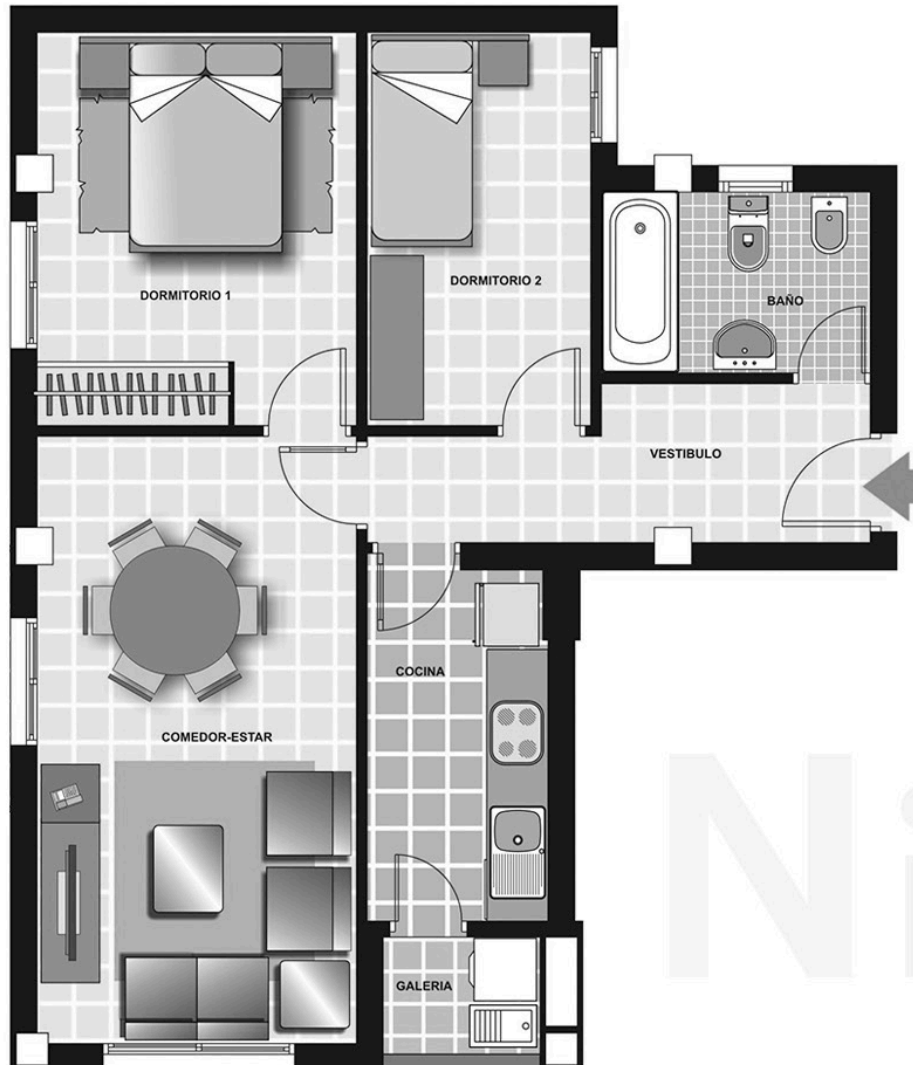


TIPO A · Planta baja



SUPERFICIES (m²)

VESTÍBULO	5,97
COMEDOR-ESTAR	17,11
COCINA	5,57
GALERIA	1,84
DORMITORIO 1	11,08
DORMITORIO 2	7,75
BAÑO	4,29

SUPERFICIE ÚTIL	53,61
SUP. CONSTRUIDA	63,64
PP. ZONAS COMUNES	16,02
TOTAL. SUP. CONS.	80,91